



LA SALLE DES COFFRES



Vue aérienne de l'immeuble "Sogenal"

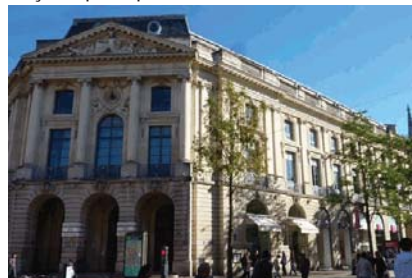
Un immeuble exceptionnel, à la jonction de l'hypercentre et de l'avenue de Colmar

L'ancien siège de la Sogenal, va accueillir d'ici 2014 des bureaux et, dans les étages supérieurs, 10 logements de très haut standing. C'est un des immeubles les plus exceptionnels de Mulhouse de par son architecture et sa position stratégique, à l'angle de la rue du Sauvage et du boulevard Kennedy, et surtout dans la perspective de l'avenue de Colmar.

Ce sont les lyonnais du groupe Créquy qui se sont portés acquéreurs de cet immeuble. Pour eux, " Mulhouse est l'une des villes françaises où [ils constatent] une forte évolution positive , notamment sur le plan de l'amélioration de la qualité de vie des habitants "10.

10 In l'écho mulhousien, mars 2012

Façade principale du bâtiment

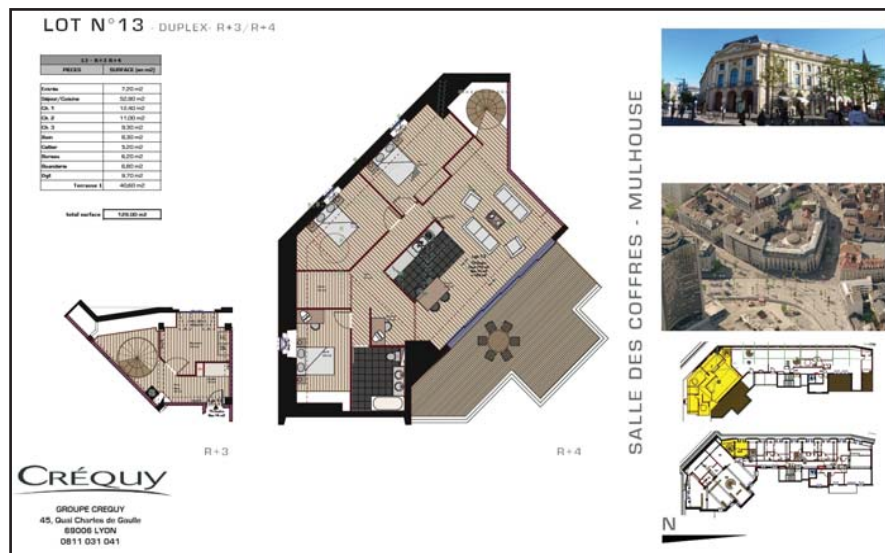


Répondre à une demande de logements très haut de gamme à Mulhouse

" Il existe peu d'offres de très haut niveau de standing à Mulhouse, alors qu'il y a une demande pour ce genre de biens. Ici, les conditions sont remplies pour que ça marche : un bâtiment exceptionnel en coeur de ville, de grandes surfaces et hauteurs sous plafond, du stationnement souterrain, de grandes terrasses orientées plein Sud. Il faut répondre aux exigences d'un public qui revient vers la ville et qui demande un traitement énergétique et phonique irréprochable, d'autant plus qu'il y a la discothèque [au rez-de-chaussée].

Le retour en ville est inéluctable avec l'augmentation du prix des déplacements (prix de l'essence) mais aussi le risque de voir augmenter le coût du chauffage dans des pavillons anciens¹¹ ".

11 extraits de l'entretien avec M TILLIER, président du Groupe Créquy



Plan d'un des futurs appartements en duplex

Les atouts, les enjeux

- situation géographique ;
- stationnement en sous-sol ;
- bâtiment exceptionnel ;
- évolution du contexte économique ;
- cohabitation discothèque/logements